



**CENTRAL  
EUROPE**  
COOPERATING FOR SUCCESS.



**EUROPEAN UNION**  
EUROPEAN REGIONAL  
DEVELOPMENT FUND



# Klastr cestovního ruchu

**Představení sdružení**  
**Praha, 12.6.2014**

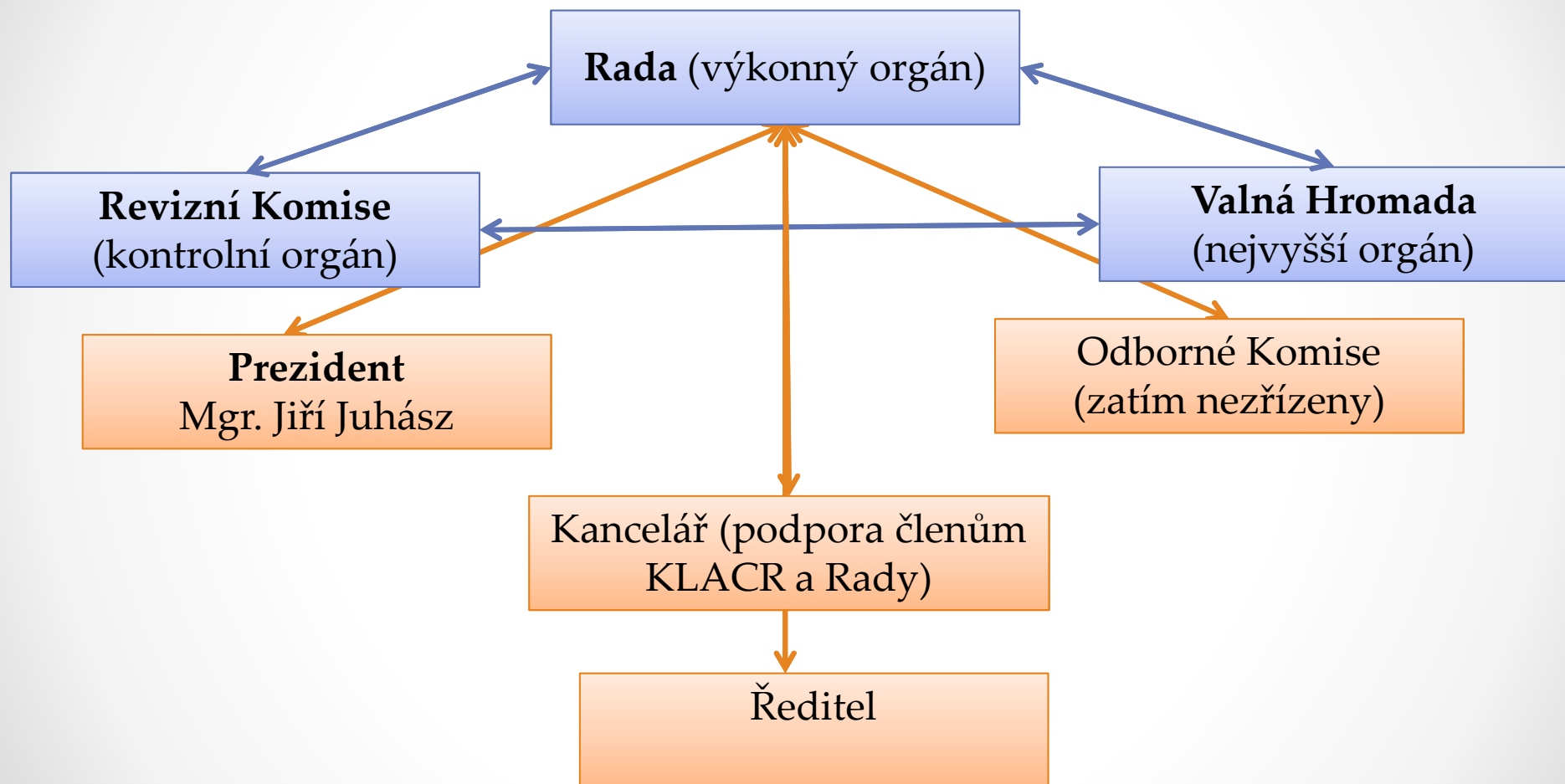
# 1. Historie

- 2007 – Představení klastrového principu PaedDr. Pavly Břuskové klíčovým aktérům z odvětví cestovního ruchu
- 2007-2008 - Rozhodnutí klíčových subjektů o smysluplnosti tohoto principu
- 17.10. 2008 – faktické založení klastru
- 2009-2013 – realizace mainstreamových projektů v rámci operačních programů SF EU

## 2. Cíl dle Stanov

- **Vytvoření konkurence schopného turistického regionu**
- **Koordinace aktivit v cestovním ruchu**
- **Komunikace s veřejným sektorem**
- **Spolupráce subjektu v cestovním ruchu**
- **Podpora inovací**

# 2. Organizační struktura



# 3. Členové

## LOKALIZACE ČLENŮ KLACRU V MORAVSKOSLEZSKÉM KRAJI



# 3. Členové dle odvětví

1. Cestovní kanceláře a agentury
2. Provozovatelé zařízení cestovního ruchu (hotely, resorty, letiště Ostrava, a.s.)
3. Marketingové a poradenské firmy
4. Vzdělávací organizace
5. Sdružení obcí
6. Ostatní jinde neuvedené včetně fyzických osob

# 4. Projekty KLACR, o.s.

Název projektu	Finanční objem	Dotace/Program
Regionální produkty	4.500.000	ANO/ ROP MSK
Zvyšování kvalifikace zaměstnanců v cestovním ruchu MS kraje	12 362 038 Kč	ANO/OPLZZ
Cestovní ruch bez bariér	6 444 886,04	ANO/ ROP MSK
Projekt Přeshraniční spolupráce klastrů cestovního ruchu	659 639,08	ANO/ CZ-PL SPOLUPRÁCE
Spoločne do prihraničia	6.600.000 (2.221 107,5)	ANO/CZ-SK SPOLUPRÁCE
Výzkum cestovního ruchu na česko-polském příhraničí	730 242,58	ANO/ CZ-PL SPOLUPRÁCE
Učiace sa regiony	2.500.000	ANO/CZ-SK SPOLUPRÁCE
Společně správným směrem	9.371.455	ANO/ ROP MSK
<b>Celkem za 7 let</b>	<b>Cca 40.000.000</b>	



# 5. Co jsme se naučili

- **Nelze fungovat jen z deformace trhu v podobě dotací** (*příliš velké riziko i přes správnost procesů hrozí ztráty*)  
...a už vůbec nelze smysl organizace postavit na možnosti čerpat finanční podporu odkudkoliv
- **Členy zajímá hlavně přidaná hodnota a jejich vyšší konkurenceschopnost**
- KLASTR musí fungovat pro své členy a nikoliv pro dílčí zájmy (kanceláře, jednotlivých členů Rady)
- **Pro správné fungování je nutné mít zapálené lidi, spoustu energie, cílevědomosti, inovativnosti**, bez těchto atributů je otázka času, kdy organizace skončí.
- **Víme, že kvalita je základ úspěchů** - obzvláště personální

## 6. Vize a ambice

1. Chceme mít celostátní působnost a být klíčovým partnerem MMR a Czech Tourismu v oblasti cestovního ruchu, neboť podnikatelské subjekty jsou při rozvoji cestovního ruchu naprosto zásadní (vlastníci infrastruktury, tvorba pracovních míst)
2. Uvědomujeme si důležitost spojení a partnerství s veřejnou správou a při realizaci projektů budeme zapojovat i tuto sféru
3. Chceme diverzifikovat zdrojové zajištění našich činností, vytěsněním dotací na okraj

## 6. Vize a ambice

4. Chceme realizovat pouze smysluplné projekty, které zvyšují konkurenceschopnost našich členů, tj. ty které míří na konečného spotřebitele (*zvyšují počet návštěvníků a počet přenocování, zvyšují obrat*)
5. Chceme realizovat mezinárodní projekty s ostatními klastry cestovního ruchu, neboť doma není nikdo prorokem
6. Chceme být těmi, kteří řídí na základě vlastních zkušeností a nejlepší praxe ze zahraničí a chceme úspěšné modely implementovat v ČR (*ve spolupráci s MMR, Czech Tourism, Kraji, Sdružení obcí*), žádná teorie a akademické poučky, které nefungují

# 5. Děkujeme za pozornost

**KLACR, o.s.**

U Tiskárny 9

Ostrava 1

702 00

Kontakt:

Ing. Kamil Schaumann

Mgr. David Rucki

[sd@sdresort.cz](mailto:sd@sdresort.cz)

[david.rucki@evsconsulting.org](mailto:david.rucki@evsconsulting.org)

