



MINISTERSTVO ZEMĚDĚLSTVÍ



**CENTRAL  
EUROPE**  
COOPERATING FOR SUCCESS.



**EUROPEAN UNION**  
EUROPEAN REGIONAL  
DEVELOPMENT FUND

# Program rozvoje venkova ČR na období 2014 – 2020 a podpora operačních skupin v rámci EIP-Agri

Ministerstvo zemědělství



# Obsah prezentace

1. PRV 2014 - 2020

2. Podpora operačních skupin v rámci EIP-AGRI

- Evropské inovační partnerství – nová aktivita EK
- Legislativní a organizační rámec
- Návaznost EIP na politiku rozvoje venkova
- EIP v Programu rozvoje venkova
- Podpora operačních skupin, inovační „brokerství“

# PRV 2014 - 2020

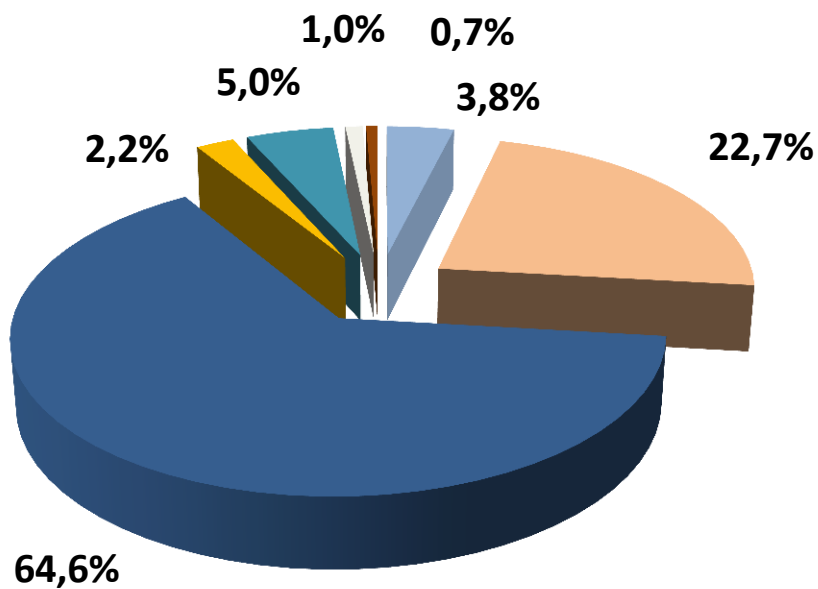
- Nástroj pro čerpání finančních prostředků v období 2014-2020 z **Evropského zemědělského fondu pro rozvoj venkova**
- Aplikace cílů a priorit SZP na potřeby ČR:
  - **Konkurenceschopnost zemědělství**
  - **Udržitelné hospodaření s přírodními zdroji a opatření v oblasti klimatu**
  - **Vyvážený územní rozvoj venkovských oblastí**

# Rozpočet PRV 2014 - 2020

Návrh rozpočtu pro PRV z EZFRV	<b>2 170 mil. EUR</b>
Převod z I. pilíře	<b>112 mil. EUR</b>
Kofinancování ze státního rozpočtu	<b>760 mil. EUR</b>
<b>Celkem</b>	<b><u>3 042 mil. EUR</u></b>

*Rozpočet PRV na období 2007 – 2013 činil 3 670 mil. EUR*

# Rozpočet PRV 2014 - 2020



- přenos znalostí, inovace, spolupráce
- konkurenceschopnost
- ochrana životního prostředí
- dobré životní podmínky zvířat
- LEADER
- technická pomoc
- staré závazky - PUZČ

# Struktura PRV – priority/opatření

- **Priorita 1 Podpora předávání znalostí a inovací v zemědělství, lesnictví**

Opatření horizontálně přispívají k více prioritám

- **Předávání znalostí a informační akce (čl. 14)**
- **Poradenské, řídicí a pomocné služby pro zemědělství (čl. 15)**
- **Spolupráce (čl. 35)**

# Struktura PRV – priority/opatření

- Priorita 2 **Zvýšení životaschopnosti a konkurenceschopnosti zemědělství**

## Vybraná opatření

### ➤ Investice do hmotného majetku (čl. 17)

Investice do zemědělských podniků

Pozemkové úpravy

Lesnická infrastruktura

### ➤ Podpora zahájení podnikatelské činnosti pro mladé zemědělce (čl. 19)

### ➤ Podpora investic do lesnických technologií a zpracování lesnických produktů, jejich mobilizace a uvádění na trh (čl. 26)

# Struktura PRV – priority/opatření

- Priorita 3 **Podpora organizace potravinového řetězce**

## Vybraná opatření

- **Podpora investic, které se týkají zpracování / uvádění na trh a/nebo vývoje zemědělských produktů (čl. 17 b)**

Investice do zpracování zemědělských produktů (Annex I)

- **Dobré životní podmínky zvířat (čl. 33)**



# Struktura PRV – priority/opatření

- **Priorita 4 Obnova, zachování a zlepšení ekosystémů vztažených k zemědělství a lesnictví**

## Vybraná opatření

- **Agroenvironmentálně-klimatické opatření (čl. 28)**
- **Ekologické zemědělství (čl. 29)**
- **Platby v rámci sítě Natura 2000 a podle rámcové směrnice o vodě (čl. 30)**
- **Platby pro oblasti s přírodními či jinými zvláštními omezeními (čl. 31, 32)**
- **Podpora předcházení poškozování lesů lesními požáry, přírodními katastrofami a katastrofickými událostmi (čl. 21)**
- **Podpora investic ke zvýšení odolnosti a ekologické hodnoty lesních ekosystémů (čl. 21)**
- **Lesnicko-environmentální a klimatické služby a ochrana lesů (čl. 34)**

# Struktura PRV – priority/opatření

- Priorita 5 **Podpora účinného využívání zdrojů**

## Vybraná opatření

- Podpora zalesňování / zakládání lesů včetně nákladů na založení (čl. 22)
- Investice na podporu obnovitelných zdrojů energie (čl. 19)

# Struktura PRV – priority/opatření

- **Priorita 6 Podpora sociálního začleňování, snižování chudoby a hospodářského rozvoje**

## Vybraná opatření

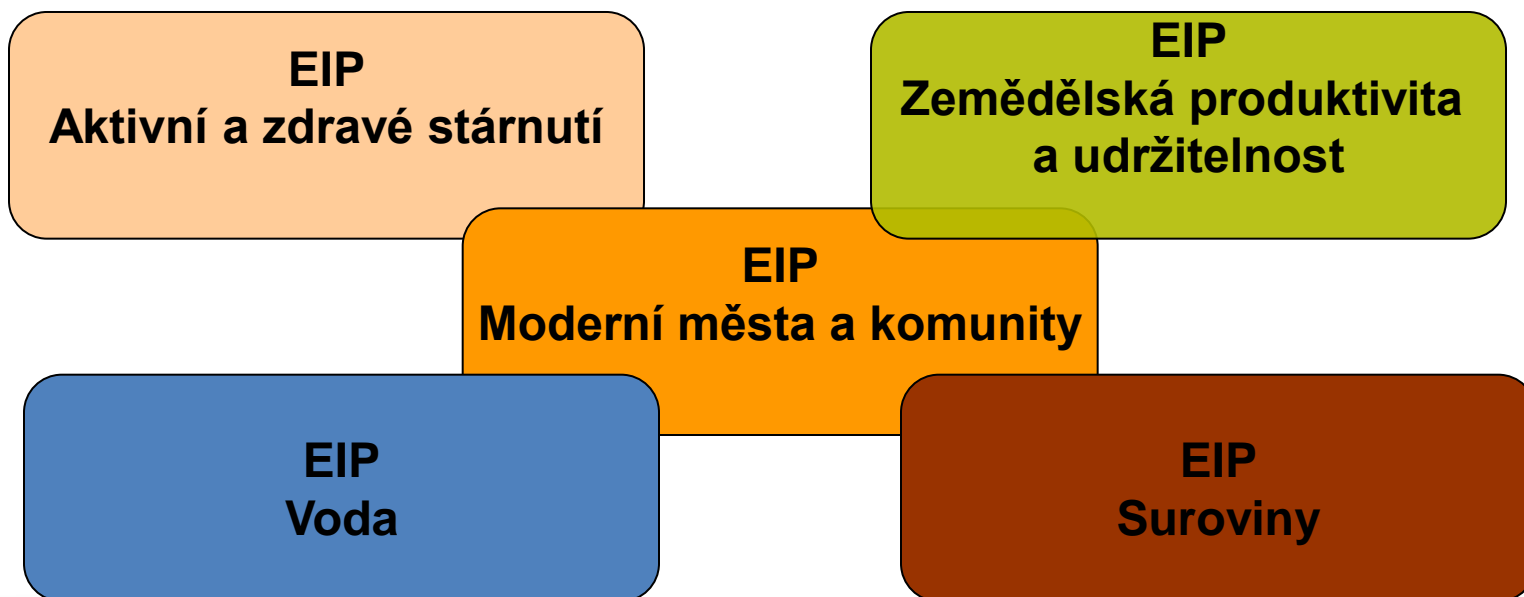
- **Podpora investic na založení nebo rozvoje nezemědělských činností (čl. 19)**
- **Podpora místního rozvoje LEADER (čl. 44)**

# Evropské inovační partnerství

- Evropské inovační partnerství (EIP) = nový přístup k evropskému výzkumu a inovacím
- Strategie Evropa 2020 – důraz na výzkum a inovace při přípravě na budoucí období
- Reforma SZP – inovace hrají klíčovou roli pro udržitelné zemědělství a rozvoj venkova
- Finanční rozpočet Evropa 2020 – prostředky SZP zahrnují 4,5 mld. € určených na výzkum a inovace v oblasti bezpečnosti potravin, bio-hospodářství a udržitelné zemědělství
- „Unie inovací“ rozpracovává Strategii 2020 a stanovuje EIP jako jeden z nástrojů pro rozvoj inovací

# Koncept EIP

- EIP usiluje o:
  - urychlení předávání výsledků výzkumu do praxe
  - koordinaci při investování do pilotních a demonstračních projektů
  - účastnění se a urychlení případně potřebné legislativy
  - podnícení zájmu na straně poptávky (např. koordinace veřejných zakázek)



# Co je inovace pro EIP?

**Stručně:** nápady uvedené s úspěchem do praxe

- nové, vylepšené nebo úspěšně aplikované výrobky, postupy nebo služby (např. výrobky s vylepšenou kvalitou, nové výrobní metody, otvírání nových trhů nebo nových forem spolupráce)
- inovace je víc než šíření výsledku výzkumu: je k ní nezbytná kreativita a spolupráce aktérů při výměně a kombinování nových a/nebo existujících znalostí

**→ Spolupráce a komunikace / zprostředkování mezi jednotlivými aktéry jsou nezbytné**

# Jak EIP funguje

- inovační model EIP je jde dál než je urychlení transferu inovace „z laboratoře na trh“
- EIP se přibližuje interaktivnímu inovačnímu modelu, který je založený na spolupráci, partnerství, přístupu bottom-up, a spojuje zemědělce, výzkumníky, poradce, podnikatele a další aktéry do tzv. **Operačních skupin**
- taková „výměna“ znalostí může generovat nové nápady a pohledy na problém, využít různorodých znalostí a zkušeností a uvést tak řešení rychleji do praxe
- zároveň zahrnuje důležitý prvek zpětné vazby z praxe směrem k výzkumu

# EIP – legislativní rámec

- Nařízení 1305/2013 o podpoře pro rozvoj venkova z Evropského zemědělského fondu pro rozvoj venkova
- Čl. 51 – zdroj financování EIP Zemědělství
- Čl. 53 - Síť evropského inovačního partnerství Zemědělství
  - vymezuje cíle, úkoly a témata sítě EIP Zemědělství
    - podporovat EIP v oblasti zemědělské produktivity a udržitelnosti
    - propojení operačních skupin, poradenských služeb a výzkumných pracovníků
- Čl. 55 – EIP v oblasti zemědělské produktivity a udržitelnosti
  - vymezuje cíle EIP a nástroje, vymezuje Operační skupiny a jejich úkoly



# EIP v PRV

- EIP, resp. Operační skupiny zahrnuté do podpory v opatření č. 16 Spolupráce
- Cíl: posílit konkurenceschopné a udržitelné zemědělství a potravinářství, které funguje v souladu s životním prostředím, vybudovat most mezi výzkumem a aplikací inovativních přístupů do praxe
- principy:
  - otevřenost (např. přístupy k řešení, složení Operační skupiny atd.)
  - bottom-up přístup
  - výměna zkušeností, šíření dobré praxe a sběr informací o potřebách praxe ve vztahu k výzkumu
  - využití role inovačního „brokera“ – zprostředkovatele
  - různorodé složení Operační skupiny

# Inovační „brokerství“ – zprostředkování 1

- Užitečný / nezbytný prvek k sestavení Operační skupiny
- Inovační broker plní funkce:
  - Vyhledávání inovativního nápadu
  - Spojování partnerů
  - Vyhledávání finančních zdrojů
  - Sestavování projektového týmu
  - Příprava projektu
- může být dále angažován ve fungování Operační skupiny a v šíření výsledků projektu, ale nemusí
- broker by měl mít znalosti v oboru, aby uměl rozpoznat, co je inovativní, co ne, zároveň umět přesvědčit a mít důvěru

# Inovační „brokerství“ – zprostředkování 2

## Vyhledávání inovativního nápadu

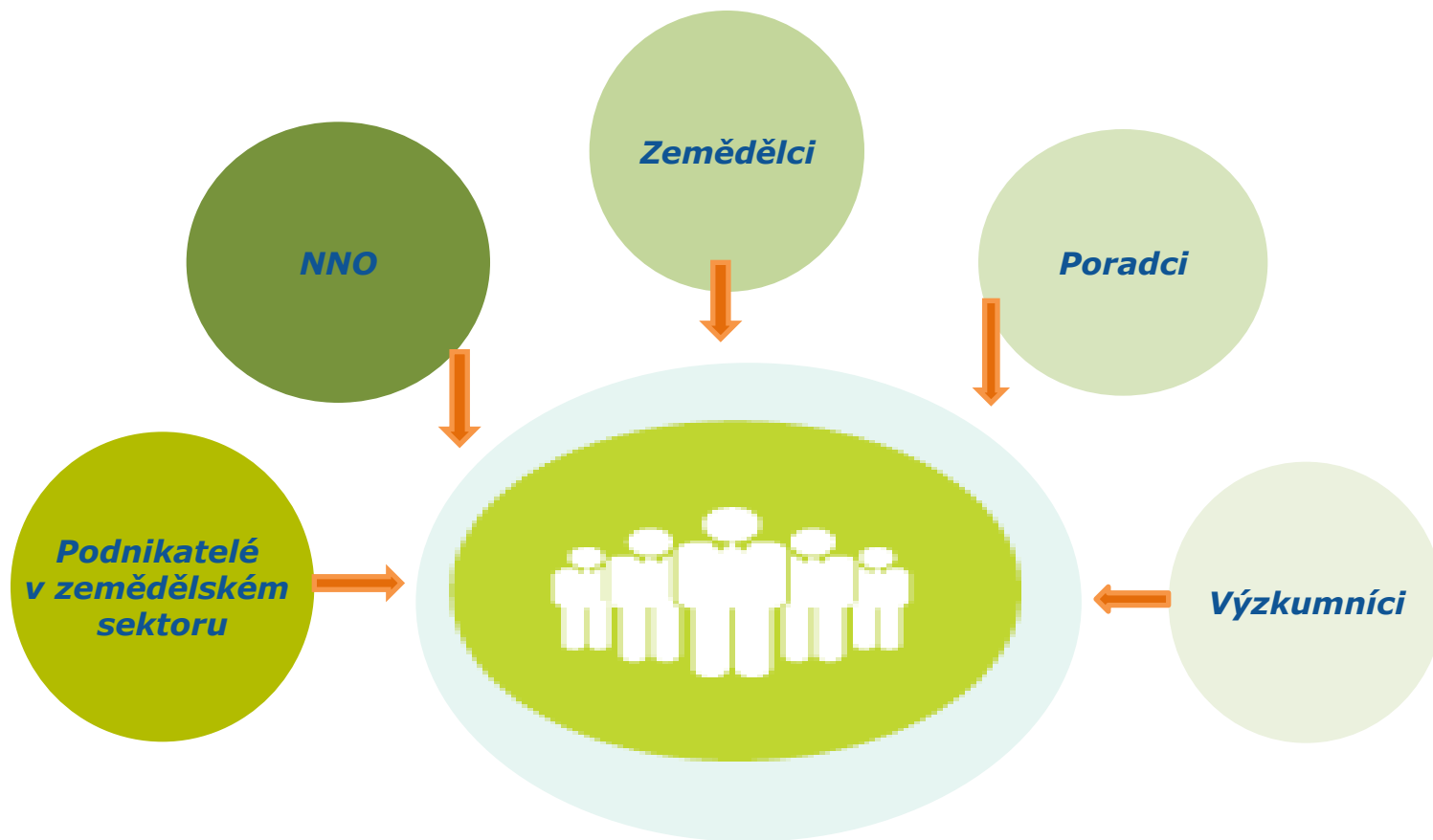
- první krok = identifikace nápadu, problému nebo veřejného zájmu
- využívat animační metody typu workshopy, síťování, brainstorming, webové on-line platformy
- vyvarovat se přístupu, kdy vědci navrhnou projekt a následně shání zemědělce k naplnění principu partnerství – tomuto zamezí broker
- analýza projektového záměru se zaměřením na konečné uživatele ➡ cílené složení **operační skupiny**



# Operační skupiny - principy

- vznikají na principu bottom-up
- vznikají kolem konkrétního projektu
- řeší konkrétní problém nebo příležitost, které mohou vést k inovaci v zemědělství
- spolupráce možná v oblasti ekonomické, sociální a environmentální
- k sestavení důležitá role inovačního „brokera“: objevuje inovativní nápady, spojuje partnery, hledá zdroje financování, připravuje projektové návrhy

# Operační skupina - složení



# Operační skupiny - podmínky

- Akční plán – popíše projekt, který by měl vést k inovaci, stanoví očekávané výsledky projektu, ideálně spolu s ex-ante vyhodnocením
- popsán a průběžně sledován očekávaný přínos projektu, vysvětlena přidaná hodnota spolupráce
- nastavení interních procesů (řízení, finance, plnění projektu...)
- šíření výsledků projektu (EIP a CSV)
- dlouhodobý projekt - financování skupiny a délka trvání projektu po dobu několika měsíců / let
- způsobilé jak provozní náklady, tak investice
- nutno vyvarovat se duplicitě s existujícím výzkumem

# Operační skupiny - financování

- příjemcem dotace jsou členové Operační skupiny
- financují se:
  - náklady spojené s vypracováním akčního plánu operační skupiny a studie proveditelnosti
  - provozní náklady fungování operační skupiny (včetně nákladů na její zřízení)
  - přímé náklady projektu

# Operační skupiny - témata

- Základními tématy k naplňování EIP jsou:
  - zvýšení zemědělské produktivity, hospodářské životaschopnosti, udržitelnosti, účinnosti v oblasti výstupů a zdrojů
  - inovace na podporu biohospodářství
  - biologická rozmanitost, ekosystémové služby, funkčnost půdy a udržitelné hospodaření s vodou
  - inovativní výrobky a služby pro integrovaný dodavatelský řetězec
  - otevření nových příležitostí v oblasti produktů a trhů pro prvovýrobce
  - kvalita a bezpečnost potravin a zdravý životní styl
  - omezení posklizňových ztrát a plýtvání potravinami



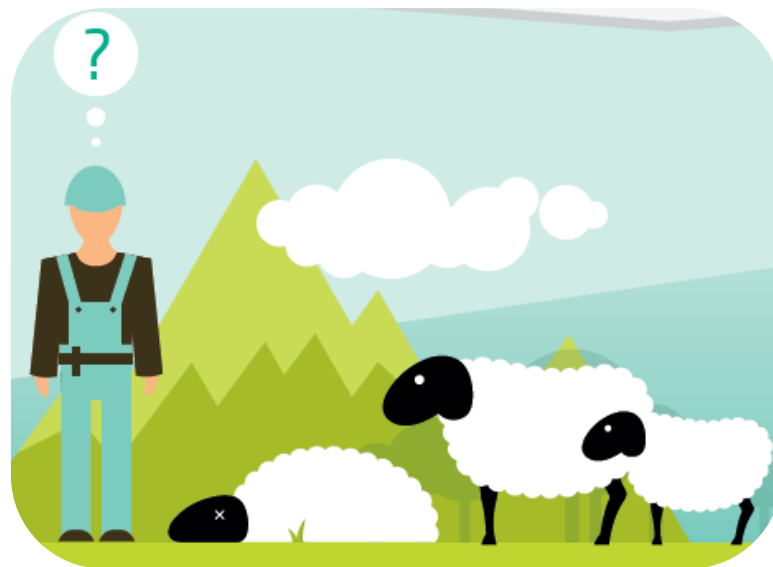
# Co je předpokladem úspěšné spolupráce a fungování Operačních skupin?

Evropská komise doporučuje:

- administrativa musí zajistit flexibilní rámec
- měla by být podporována různorodost složení Operačních skupin
- mělo by být systematicky budováno partnerství uvnitř Operačních skupin
- měla by být využita role inovačních brokerů
- musí být zajištěna udržitelnost projektu poté, co skončí jeho podpora z veřejných zdrojů

# Jak sestavit operační skupinu?

1. identifikujte problém



2. navrhněte rámcové řešení problému



# Jak sestavit operační skupinu?

3. nalezněte a kontaktujte vhodné partnery pro spolupráci



4. zpracujte plán, který bude obsahovat hlavní cíle projektu, harmonogram a rozpočet



# Jak sestavit operační skupinu?

5. podejte žádost o dotaci



6. šířte výsledky projektu



# Děkuji za pozornost!

Ing. Josef Tabery  
odbor Řídící orgán PRV

Ministerstvo zemědělství  
[josef.tabery@mze.cz](mailto:josef.tabery@mze.cz)  
[www.eagri.cz](http://www.eagri.cz)