

# Aktivity agentur CzechInvest a CzechTrade využitelné pro klienty klastrů

**Ing. Veronika Pudelová Voltnerová**  
ředitelka regionální kanceláře pro Olomoucký kraj



**Spojujeme**  
a podporujeme



# CzechInvest v regionech - OneStopShop

- **CzechInvest**  
státní příspěvková organizace podřízená MPO ČR
- **Aktivity**  
Podpora podnikání, investic a podnikatelského prostředí
- **Cílové skupiny CI**  
Inovativní start-upy, MSP, investoři, regionální partneři (české firmy i zahraniční)
- **OneStopShop CI** - rozcestník kontaktů v regionech



[www.czechinvest.org/olomoucky-kraj](http://www.czechinvest.org/olomoucky-kraj)



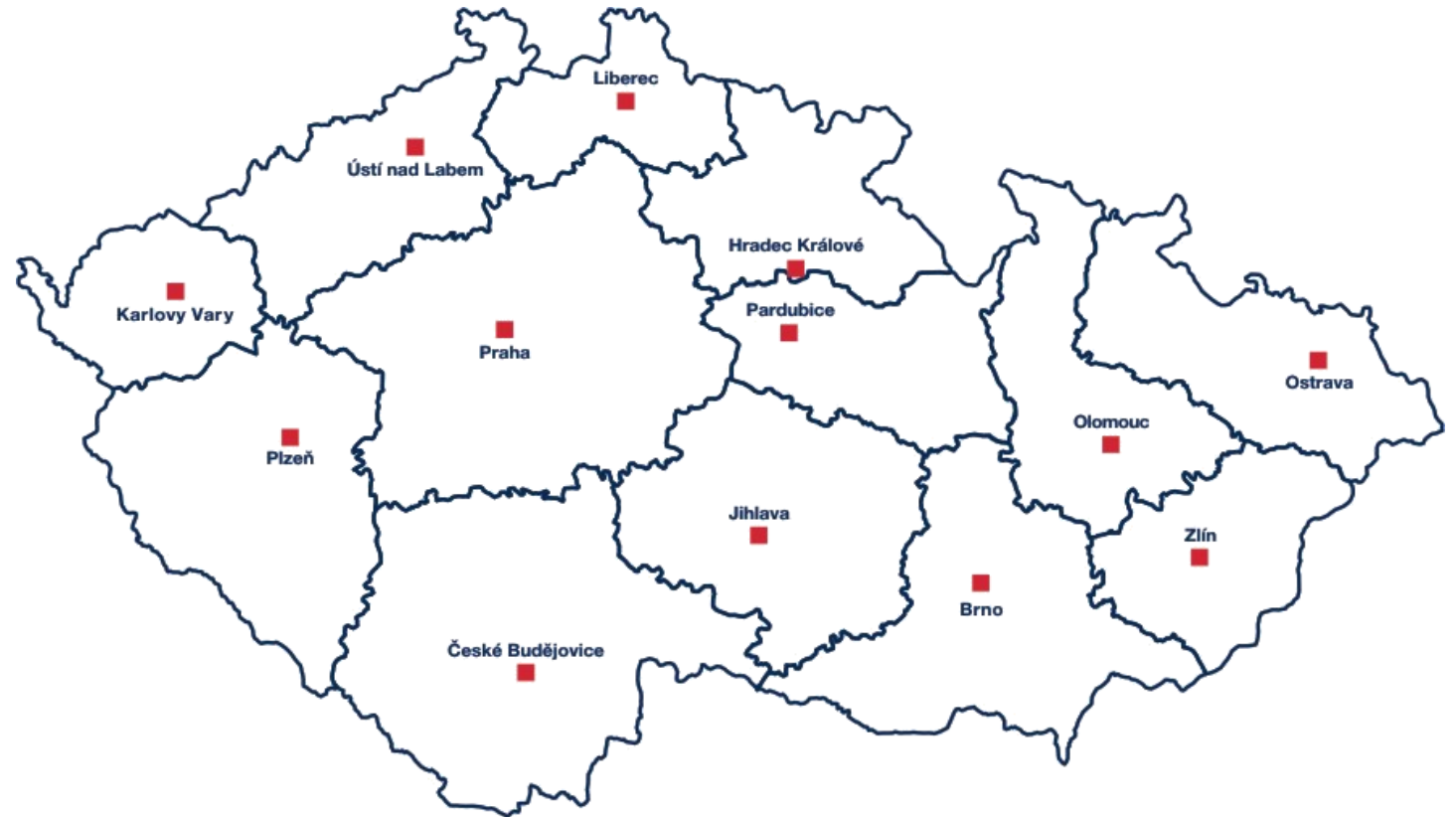
**Spojujeme**  
a podporujeme

  
**CZECHINVEST**

# Nástroje, služby a aktivity

## 13 regionálních kanceláří

- + Investiční pobídky
- + Databáze subdodavatelů
- + CzechLink
- + CzechLink StartUp
- + Databáze nemovitostí
- + Národní databáze brownfieldů
- + Podpora START-UPŮ
- + Kvalifikovaná pracovní síla
- + Vízová podpora
- + Podpora vědy a výzkumu
- + Dotační poradenství
- + Kreativní průmysly
- + Partnerství v regionu



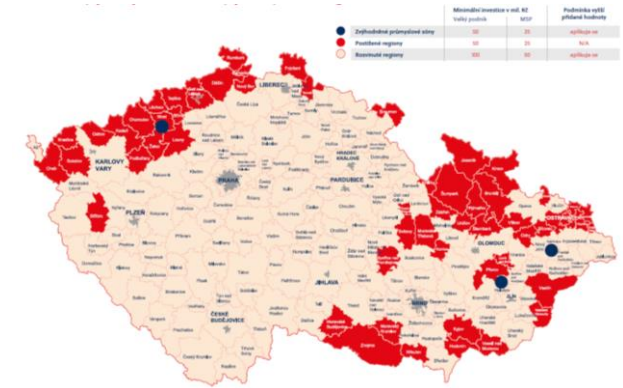
# Investiční pobídky – novela zákona

## INVESTIČNÍ POBÍDKY BUDOU PODPOROVAT JEN CHYTRÉ INVESTICE

- + Sleva na dani z příjmů na 10 let
- + Novela zákona č. 72/2000 Sb. o investičních pobídkách: **od 6. září 2019**

### Hlavní změny v novele zákona o investičních pobídkách a souvisejících předpisech:

- + Podpořeny budou pouze **projekty s nejvyšší přidanou hodnotou**
- + Podmínky pro **malé a střední podniky** se sníží na polovinu
- + **Technologická centra a centra strategických služeb** budou moci získat **hmotnou podporu** na nová pracovní místa a školení a rekvalifikaci nových zaměstnanců nově ve všech okresech České republiky, kromě Prahy
- + Všechny žádosti bude nově **schvalovat vláda ČR**
- + Zohledňovány budou zejména **přínosy projektu pro region a stát**
- + Všichni žadatelé o investiční pobídky budou muset ve svých žádostech detailně vyčíslit **předpokládané odvody do veřejných rozpočtů či vliv investice na trh práce**
- + Uvedení způsobu jakým chtějí do svých aktivit **zakomponovat výzkum a vývoj** a spolupracovat s výzkumnými institucemi či školami, nebo jak využijí **potenciál místních dodavatelů** či přispějí k **rozvoji lokální infrastruktury**.



# Novela zákona o investičních pobídkách

Informační semináře ke změně investičních pobídek

- + 3. 10. 2019 Praha
- + 9. 10. 2019 Brno
- + 16. 10. 2019 Ostrava



Registrace: **do 18. září 2019** na [www.czechinvest.org](http://www.czechinvest.org)

*Pořádá CzechInvest ve spolupráci s MPO a poradenskými firmami tzv. Velké čtyřky*



**Spojujeme**  
a podporujeme

  
**CZECHINVEST**

# Databáze podnikatelských nemovitostí

- **Neveřejná databáze: tvorba nabídek pro zahraniční investory a tuzemské podnikatele**
- **Bezplatná registrace nemovitostí do databáze**
- **Nemovitosti v soukromém i veřejném vlastnictví**
  - průmyslové zóny a pozemky
  - průmyslové parky, areály a výrobní haly,
  - kancelářské prostory
  - prostory pro výzkum a vývoj
- **Zprostředkování prohlídky nemovitostí**
- **Kritéria pro vložení nemovitosti do databáze**
  - Pozemky o velikosti nejméně 1 ha
  - Haly o velikosti nejméně 500 m<sup>2</sup> výrobní plochy
  - Průmyslové haly s dobrým technickým stavem
  - Transparentní vlastnická struktura
  - Schválená územně plánovací dokumentace
- **Národní Program na podporu a podnikatelské využití nemovitostí (PPPNI)**



# Národní databáze brownfieldů

## CzechInvest

- CI (MPO) je hlavním garantem BF pro ČR
- [www.brownfieldy.cz](http://www.brownfieldy.cz) (veřejná a neveřejná část)
  - hlavní nástroj v oblasti BF pro ČR, databázi spravuje CI
  - registrace BF, nabídka investorům, zajištění prohlídky

## Dotační příležitosti BF pro veřejnou správu (CzechInvest)

- Národní program **Regenerace a podnikatelské využití BF (RPVBF)**
- Národní **Program na podporu a podnikatelské využití nemovitostí (PPPNI)**

## Dotační příležitosti BF – ostatní subjekty

- API – OP PIK
- ITI – OP PIK
- MZe – Program rozvoje venkova
- MŽP – Operační program Životní prostředí
- MMR – Integrovaný regionální operační program



# Podpora start-upů

## Nabídka pro lokální a začínající podnikatele:



Konzultace podnikatelských záměrů



Zprostředkování kontaktů na potenciální partnery a investory v tuzemsku i zahraničí



Vzdělávací a networkingové akce, soutěže a pro regionální start-upy a začínající podnikatele ve všech krajích ČR



**Program CzechLink Startup** – propojení startupů s potenciálními partnery/investory



Interní programy na podporu rozvoje start-upů

Cíl: Růst českých start-upů  
+ **inovativní produkt/služba**  
+ **nadnárodní potenciál**





# Zaměstnávání cizinců - aktuální změny

Programy schválené vládou za účelem dosažení ekonomického přínosu pro ČR

- Programy schváleny dne 26. 8. 2019 usnesením vlády
- Nařízení vlády 220/2019 Sb. o maximálním počtu žádostí o vízum k pobytu nad 90 dnů za účelem podnikání, žádostí o povolení k dlouhodobému pobytu za účelem investování a žádostí o zaměstnaneckou kartu, které lze podat na zastupitelském úřadu (nařízení o kvótách)
- **Účinné od 1. 9. 2019**



# Zaměstnávání cizinců - aktuální změny

Programy schválené vládou za účelem dosažení ekonomického přínosu pro ČR



## Program Kvalifikovaný zaměstnanec (CZ-ISCO 4-8)

- nahrazuje a rozšiřuje Režim Ukrajina a Režim ostatní státy
- pro zaměstnance z **Ukrajiny, Srbska, Černé Hory, Mongolska, Filipín, Indie, Moldavska, Kazachstánu, Běloruska**
- e-mail pro příjem žádostí: [programkvalifikovany@czechinvest.org](mailto:programkvalifikovany@czechinvest.org)

## Program Vysoce kvalifikovaný zaměstnanec (CZ-ISCO 1-3)

- nahrazuje Projekty Ukrajina a Indie
- rozšiřuje je na **všechny státy mimo EU**

## Program Klíčový a vědecký personál (CZ-ISCO 1-3)

- nahrazuje a rozšiřuje projekty Welcome Package a Fast Track
- **pro statutární zástupce, manažery, klíčové specialisty významných českých a zahraničních investorů, výzkumných organizací, technologických společností a start-upů**
- e-mail pro příjem žádostí: [programklicovy@czechinvest.org](mailto:programklicovy@czechinvest.org)



# Zaměstnávání cizinců - aktuální změny

Programy schválené vládou za účelem dosažení ekonomického přínosu pro ČR



## Pozvánka na vízové semináře

- **Ostrava: 15. 10. 2019**
- **Brno: 16. 10. 2019**
- **Praha: 21./23. 10. 2019**

*Představení novinek ve vízových procesech a zaměstnávání cizinců v souvislosti s novelou zákona o pobytu cizinců účinnou od 31. 7. 2019 a vládními programy*

- **Více info:** <https://www.czechinvest.org/cz/Sluzby-pro-investory/Vizova-podpora>
- **Kontakt:** [afc-visa@czechinvest.org](mailto:afc-visa@czechinvest.org)

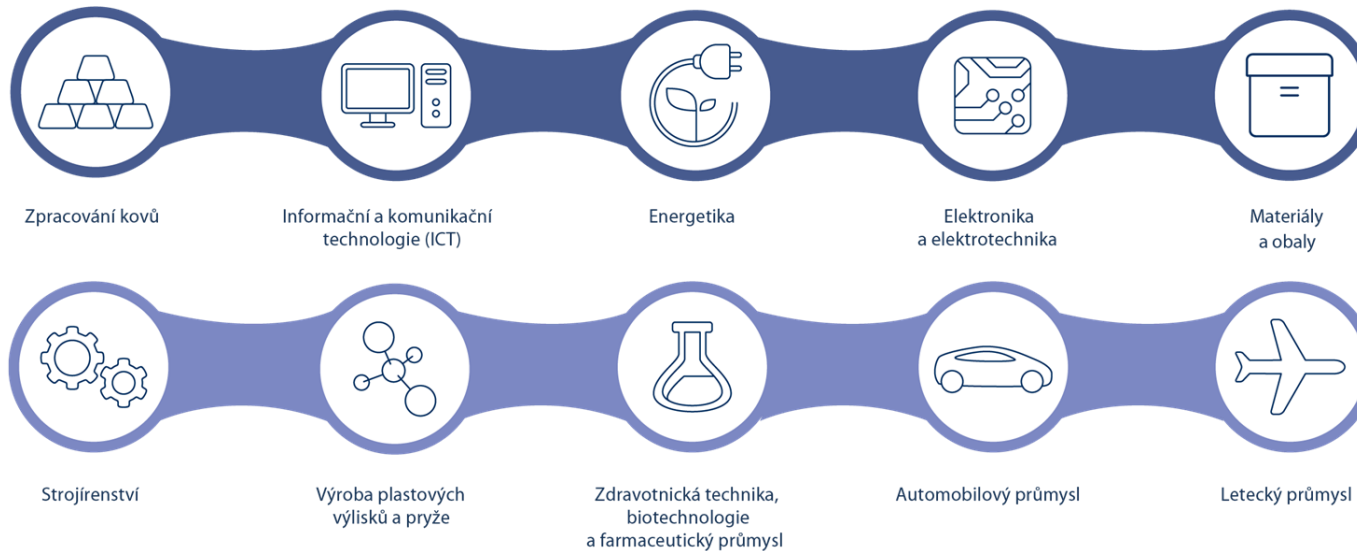


**Spojujeme  
a podporujeme**

# Sektorová databáze dodavatelů

suppliers.czechinvest.org

- Agentura CzechInvest propojuje zahraniční investory s dodavateli z České republiky
- <https://suppliers.czechinvest.org> – registrace zdarma, česká firma si může vytvořit profil společnosti v databázi dodavatelů a zvýšit svou šanci, že si ji zahraniční investor vybere jako dodavatele
- CI využívá databázi: k přípravě nabídek dodavatelů pro zahraniční investory a k přípravě dodavatelských dnů
- Databáze obsahuje více než **3 400 dodavatelů v 10 klíčových oborech:**



- Databázi využívají zahraniční i české společnosti pro vyhledávání nových dodavatelů a joint venture partnerů.
- Mezi uživatele databáze patří významné společnosti jako je BMW, Boeing, Cisco, Microsoft, IKEA, Nikon, KPMG, Siemens, Jaguar Land Rover a další.



**Spojujeme  
a podporujeme**

  
**CZECHINVEST**

# CzechLink

- projekt **kapitálových účastí**
- podporuje **fúze, akvizice a joint venture partnerství**

Spojuje:

- **firmy, které hledají investora a**
- **investory, kteří zamýšlejí kapitálově vstoupit do místního podniku**

CI zpracuje:

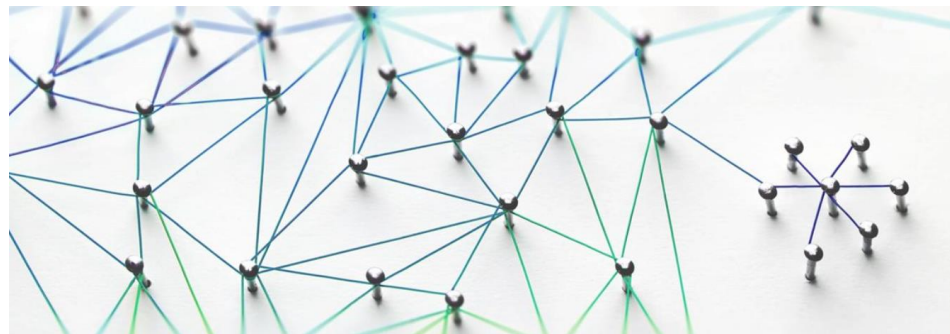
- **profesionální prezentaci ve formě prospektu v AJ**
- s využitím mezinárodních účetních standardů

**CI zprostředkuje kontakt s investory:**

- čeští i zahraniční investoři
- pravidelně organizuje semináře i individuální schůzky s významnými investory

CzechLink je určen pro společnosti:

- se sídlem v ČR
- CZ NACE - zpracovatelský průmysl a činnost v oblasti informačních technologií, nově i inovativní služby
- 5 a více uzavřených účetních období
- není zahájeno insolvenční řízení, vyhlášen konkurz či povolena reorganizace



# Kreativní průmysly

kreativni@czechinvest.org

CzechInvest vnímá průmyslový design jako:

- **klíčový marketingový nástroj – vytváří nové obchodní příležitosti**
- **konkurenční výhodu – fenomenální nástroj obchodního oddělení**
- **nezbytnou součást inovačního procesu firmy**
- komplexní stránku produktu – pohlíží na výrobek jako celek
- odraz **kvality** produktu
- **může snížit výrobní náklady, zvýšit záruční dobu, zvýšit uživatelský komfort, snížit expediční náklady**
- zvyšuje šance proniknout na globální trhy
- umožňuje **diverzifikace** produktu pro různé cílové skupiny
- hledá **nové využití** pro zavedené produkty (multifunkčnost)

**Akce na podporu kreativních průmyslů pořádané CI:**

- *Creative Business Cup, Kreativní město a platforma Podnikavých žen a další*



FOTO: cezeta.cz, hogofogodesign.com, tvujknihar.cz



**Spojujeme**  
a podporujeme

**„Design Vás posune z východních trhů na západní“**

  
**CZECHINVEST**

# Dotační poradenství

## Dotační poradenství - Dotační matice

- neveřejná databáze výzev, programů a jiných podpor pro podnikání a přípravu infrastruktury pro podnikání

## Veletrh dotačních příležitostí

- informace o dotačních titulech z nejžádanějších operačních programů a jiných zdrojů dotací
- konzultace konkrétních podnikatelských záměrů
- podnikatelé i veřejná správa

## Konzultační dny a další nástroje

- možnost konzultačních dnů v různých městech regionu
- ve spolupráci s API a dalšími státními institucemi – koncept OneStopShop



## POZVÁNKA

### Miniveletrh dotačních příležitostí a podpory podnikání v Olomouckém kraji

- Olomouc: **23. září 2019**
- Konzultace: CzechInvest, CzechTrade, API, TAČR, Olomoucký kraj, Úřad práce, SZIF, SP ČR, ITI OA



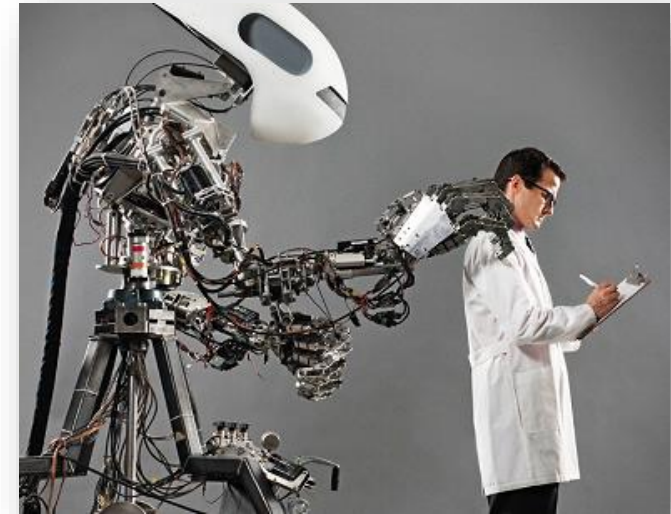
Spojujeme  
a podporujeme

# Podpora vědy, výzkumu a inovací

**Závazek ČR** – zvyšování **konkurenceschopnosti** ekonomiky **investicemi do výzkumu a vývoje (VaV)** a kultivací českého průmyslového prostředí směrem k **výrobě s vyšší přidanou hodnotou**.

**Role CI** - podpora přímých zahraničních i domácích **investic v oblasti VaV** a high-tech výroby a napomáhání vytváření mezinárodních i domácích výzkumných **partnerství** mezi univerzitami, výzkumnými organizacemi a privátní sférou:

- **poradenství**
- **vyhledávání potenciálních partnerů** (interní databáze Who is Who in Czech RDI?)
- **spolupráce s VaV institucemi**
- **organizace akcí** (technologické dny mise, akce v regionech)
  - Regionem za výzkumem (seminář pro firmy z Olomouckého a Zlínského kraje)
- **ESA BIC Prague** – vesmírný inkubátor CI, využití vesmírných technologií na zemi
- aktuální témata: průmysl 4.0, Smart city, kybernetická bezpečnost
- **TAČR v regionech** – nabídka finanční podpory, propojování firem a VaV institucí



[www.czech-research.com](http://www.czech-research.com)



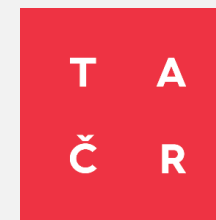


# CzechInvest v regionech – OneStopShop

## Podpora exportu



## Podpora financování výzkumu a vývoje



## Podpora financování - Dotace z OP PIK



AGENTURA  
PRO PODNIKÁNÍ  
A INOVACE



Podpora startupů, malých,  
středních i velkých firem,  
chytrých investic a  
podnikatelského prostředí

## Podpora financování - Úvěry a záruky



Spojujeme  
a podporujeme

  
CZECHINVEST

# Zastoupení agentury CzechTrade v regionech CI

- ⊙ **Pomoc českým firmám se vstupem na zahraniční trh: 50+** zahraničních zastoupení
- + individuální služby (kontakty na obchodní partnery apod.)
- + ověření zájmu o produkt nebo službu
- + účast na veletrhu
- + organizace obchodních jednání



EU 15 • EVROPA A STŘEDNÍ ASIE 9 • ASIE 13 • AMERIKA 8 • AFRIKA 4 • AUSTRÁLIE 1



Spojujeme  
a podporujeme



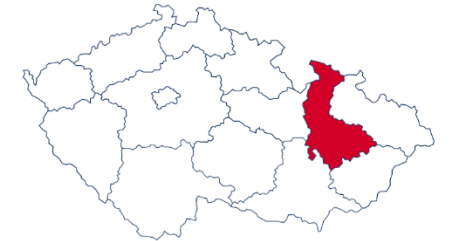
# Tři kroky k vašemu úspěchu



## IDENTIFIKACE POTŘEB EXPORTÉRŮ

**Regionální exportní konzultanti** pomohou s určením konkrétních exportních potřeb přímo u vás v regionu a informace předají oborovému specialistovi v pražské centrále.

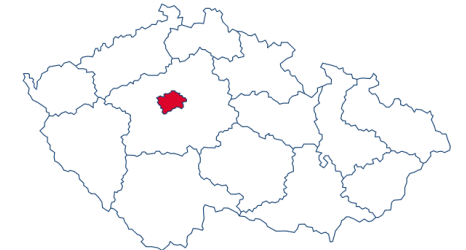
<https://www.czechtrade.cz/kontakty/regionalni-konzultanti>



## STRATEGIE VSTUPU NA ZAHRANIČNÍ TRH

**Oboroví specialisté CzechTrade** připraví individuální akční plán vstupu na nové trhy nebo posílení pozic na trzích stávajících. Řešení aktivně konzultují se zástupci zahraničních kanceláří CzechTrade.

<https://www.czechtrade.cz/kontakty/oborovi-specialiste>



## ÚSPĚŠNÝ VSTUP NA ZAHRANIČNÍ TRH

**Zahraniční kanceláře CzechTrade** podpoří proces rozhodování a učiní aktivní kroky pro vstup na trh, a to formou individuální služby, organizací obchodního jednání nebo účastí na veletrhu. Ověří zájem o váš produkt nebo službu.

<https://www.czechtrade.cz/czechtrade-svet>



**Spojujeme**  
a podporujeme

  
**CZECHINVEST**

# Služby agentury CzechTrade - ZDARMA

- ⊙ Vstupní exportní konzultace
- ⊙ Identifikace exportních příležitostí
  - Oboroví specialisté
  - [www.businessinfo.cz](http://www.businessinfo.cz) (Desatero tipů ke každé zemi)
  - služba „CzechTrade denně“ - zahraniční poptávky dle zájmu firmy
- ⊙ Analýza HS kódů – statistika dovozu vybraného zboží do konkrétních zemí (max. 5 teritorií)
- ⊙ Oborové katalogy
- ⊙ Zprostředkování konzultace exportního záměru se zahraniční kanceláří
- ⊙ Adresář exportérů - <https://exporters.czechtrade.cz/cs>
- ⊙ **Meeting Point** – 3x ročně, setkání českých vývozců s vedoucími zahraničních kanceláří, individuální konzultace až pro 5 zahraničních teritorií

## Pozvánka na Meeting Point

- Brno, MSV: 9. 10. 2019
- Individuální konzultace se zástupci zahraničních kanceláří (20 zemí - max. 5 teritorií, 30 min.)
- Nutnost rezervovat schůzku



# Služby agentury CzechTrade - SPOLUFINANCOVANÉ



Služby a projekty na míru požadavkům a potřebám zákazníků

⊙ **Analýzy teritoria, trendů a obchodních příležitostí** (komplexní pohled na vybrané teritorium, obor a podmínky)

- Identifikace hrozeb a příležitostí, informace o konkurenci (pozice značek, konkurenční skupiny), **základní cenový průzkum, identifikace distribučních kanálů**, doporučení vhodné formy vstupu na trh

⊙ **Dlouhodobá exportní asistence**

- **Zázemí zahraničních kanceláří**, příprava a **účast na jednáních**, asistence při výběru místního zástupce, **podpora při jednání s úřady** (např. certifikace výrobku), průběžné poskytování informací z oboru, oborové poptávky, monitoring konkurence
- Průzkum veletrhů a výstav, **organizace účasti klienta na veletrhu**, prezentace českých firem v rámci **jednotného stánku CzechTrade**



# Služby agentury CzechTrade - SPOLUFINANCOVANÉ

## ⦿ Oslovení potencionálních obchodních partnerů a ověření jejich zájmu o výrobek či službu

- Zjištění obchodních kontaktů dle zadaných kritérií
- Aktualizace kontaktních údajů a zajištění kompetentních osob
- Oslovení vyhledaných firem a prezentace nabídky klienta
- **Distribuce propagačních materiálů klienta**

## ⦿ Organizace obchodních jednání

- Zprostředkování, organizace, případné asistence a tlumočení
- **Sourcing Days** – zprostředkování a organizace osobních jednání se zahraničními nákupčími
- Podnikatelské mise



# Dotační programy agentury CzechTrade



## ⊙ DESIGN pro konkurenceschopnost – spolupráce s průmyslovým designérem

- Zvýhodněné služby pro MSP - podpora do výše 50 % výdajů na služby průmyslového/produktového designéra a propagaci designu v zahraničí
- Přihlášky do 31. 12. 2019

## ⊙ NOVUMM a NOVUMM KET – veletrhy v zahraničí pro MSP

- **30. 6. 2020** | 3+2 účastníci | KET – nano, bio, pokročilé materiály, automatizace, robotika atd.
- zvýhodněné služby - **oborová prezentace** prostřednictvím **společné účasti** cílové skupiny (MSP) na vybraných specializovaných veletrzích a výstavách v zahraničí – pronájem plochy, tech. zabezpečení, registrace, zápis do veletržního katalogu



# PLÁNOVANÉ AKCE



Akce zaměřené na podporu zavedených firem a začínajících podnikatelů	Místo	Datum
Miniveletrh dotačních příležitostí a podpory podnikání v Olomouckém kraji	Olomouc	23. 9. 2019
Konzultační den pro firmy a podnikatele - Hranice	Hranice	24. 9. 2019
HackItUP	Olomouc	25. – 27. 10. 2019
Setkání podnikavých žen	Olomouc	Listopad 2019
UP Business Camp	Olomouc	23. 11. 2019



Akce zaměřené na podporu export	Místo	Datum
Meeting point na MSV 2019	Brno	9. 10. 2019
<b>Jak expandovat do Evropy pomocí online nástrojů</b>	<b>Olomouc</b>	<b>15. 10. 2019</b>
Exportní konference – Velká Británie + Irsko (tbc)	Olomouc	28. 11. 2019



Spojujeme  
a podporujeme



# Realizované a připravované projekty a aktivity v oblasti klastrů



- Definování smysluplné **metodiky spolupráce** aktérů ekosystému
- Podpora interakce klastrů, začínajících podnikatelů, MSP ve vazbě na EDP proces
- Zefektivnění veřejné správy a rozvoj tématu klastrů – **modelování nových nástrojů**
- Aktualizace mapy klastrů, případně spolupráce na **národní strategii**
- Inicie vzniku nových odvětvových sdružení ve vazbě na strategii inteligentní specializace (RIS3)
- Mapování a rozvoj **ostatních forem spolupráce** (technologické platformy, DIH, technologické BIC ...)
  - Např. tematicky oblasti: space, nuclear research, eco-innovation, artificial intelligence, mobility a další
- Aktivity v oblasti národního klastrového **benchmarku a matchmakingu** = klastrová excelence
- Napojení na **mezinárodní excelentní** seskupení s cílem iniciace nových projektů a rozvoje odbornosti



# Děkuji za pozornost!



## Agentura pro podporu podnikání a investic CzechInvest

**Ing. Veronika Pudelová Voltnerová**

Ředitelka regionální kanceláře pro Olomoucký kraj

[veronika.voltnerova@czechinvest.org](mailto:veronika.voltnerova@czechinvest.org)

[olomouc@czechinvest.org](mailto:olomouc@czechinvest.org)

**Ing. Michal Tureček**

RIS3 specialista CI

Regionální projektový manažer pro Královéhradecký kraj

[michal.turecek@czechinvest.org](mailto:michal.turecek@czechinvest.org)



**Spojujeme**  
a podporujeme

