


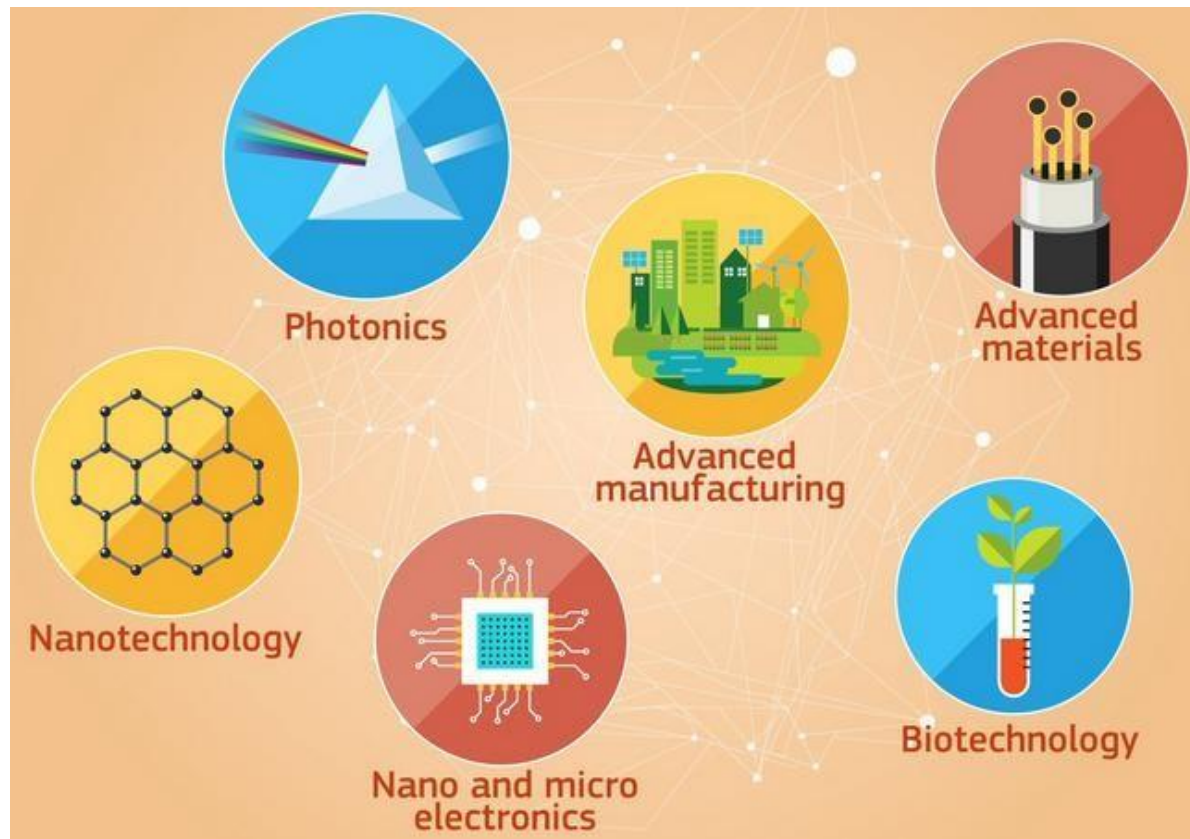
TAKING  
**COOPERATION**  
FORWARD

 Workshop, Technologické centrum AV ČR  
Praha, 27/11/2017

 **Projekt KETGATE**

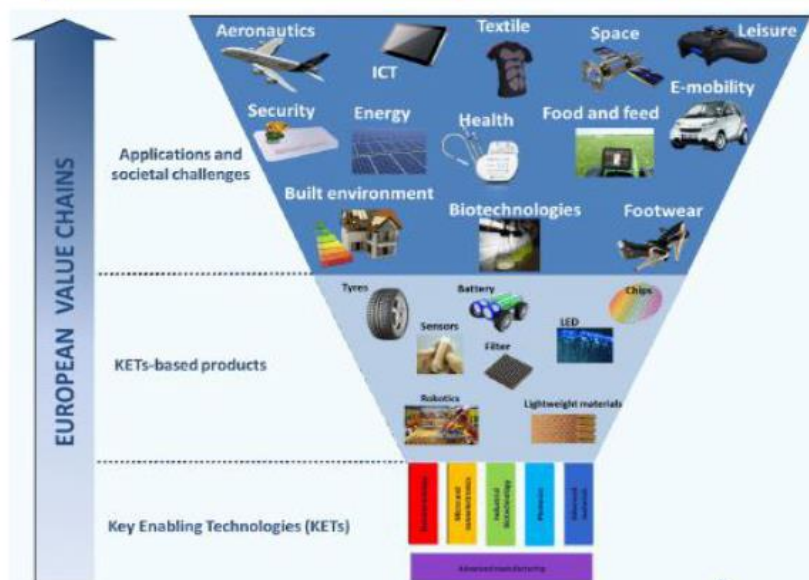
 Mgr. Filip Vítek, projektový manažer, Národní klastrová asociace

# KLÍČOVÉ UMOŽŇUJÍCÍ TECHNOLOGIE (KETS)





## Key Enabling Technologies (KETs)



19% of EU28 production  
3,3 million EU jobs  
10.000 EU companies  
Impact on GDP growth  
KETs specialisation increases regional innovation performance

- ✓ "Technology building blocks" of advanced products and solutions
- ✓ Driving competitiveness and growth opportunities

- **Advanced Materials**
- **Industrial biotechnology**
- **Nanotechnologies**
- **Photonics**
- **Micro-/nanoelectronics**
- **Advanced Manufacturing**

Source: KETs HLG report (June 2015)

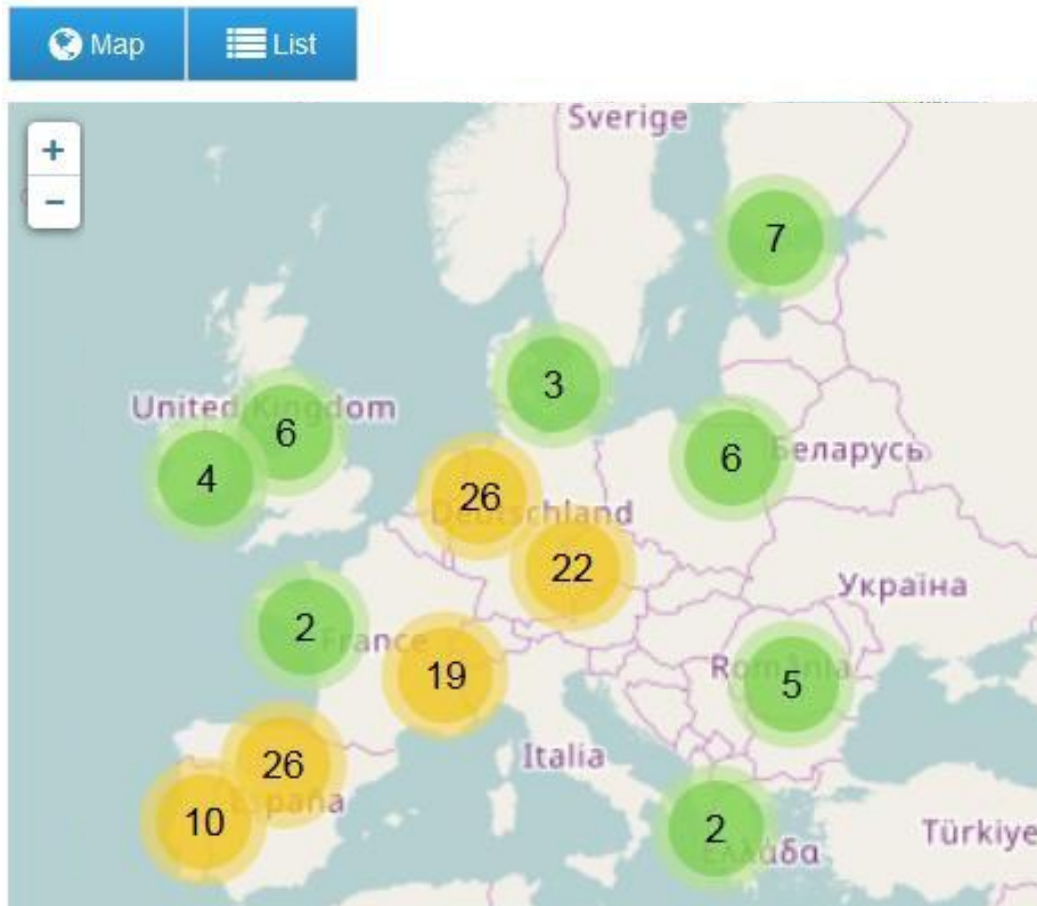


# ZAMĚŘENÍ PROJEKTU KETGATE

<b>KETs / APLIKAČNÍ OBORY</b>	<b>DOPRAVA</b>	<b>ZDRAVÍ</b>	<b>POTRAVINY</b>
<b>FOTONIKA</b>			
<b>MIKRO A NANO- ELEKTRONIKA</b>			
<b>POKROČILÉ MATERIÁLY</b>			



# VÝZKUMNÁ CENTRA KETS V ZEMÍCH EU



*Výzva:  
Geografická nerovnováha!*

<https://ec.europa.eu/growth/tools-databases/ketsobservatory/kets-tc/map>



TAKING COOPERATION FORWARD



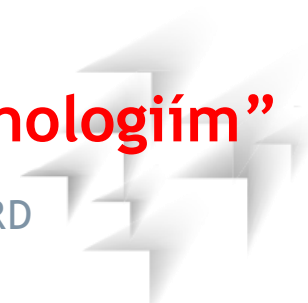
## VIZE

Sblížit malé a střední podniky s výzkumnými a technologickými centry vytvořením **středoevropské sítě chytrých přístupových bodů ke KETs** a nadnárodního inovačního ekosystému v klíčových technologiích.

## CÍL

Umožnit MSP ze Střední Evropy přístup k vysoce vyspělým KET technologiím a službám výzkumných institucí napříč zeměmi středoevropského regionu.

**”KETGATE - vaše brána k inovacím a vyspělým technologiím”**



Vytvoření nadnárodní inovační sítě složené z:

- **5 organizací podporujících podnikání (BSOs)**, které svým klientům poskytují co nejúčinnější služby:
  - klastrové organizace
  - regionální rozvojové agentury
  - podnikatelské inkubátory
  - vědeckotechnické parky
  - apod.

a

- **3 výzkumných a technologických organizací (RTOs)**



# OČEKÁVANÉ VÝSLEDKY - I

- **Sít' 8 chytrých přístupových míst (jedno v každé zemi), které spojí MSP s KET službami poskytovanými výzkumnými organizacemi.**
  
- **Projekt si klade za cíl podpořit prostřednictvím své sítě alespoň 90 MSP, identifikovat jejich potřeby a nalézt vhodné KET technologické centrum mezi partnery.**





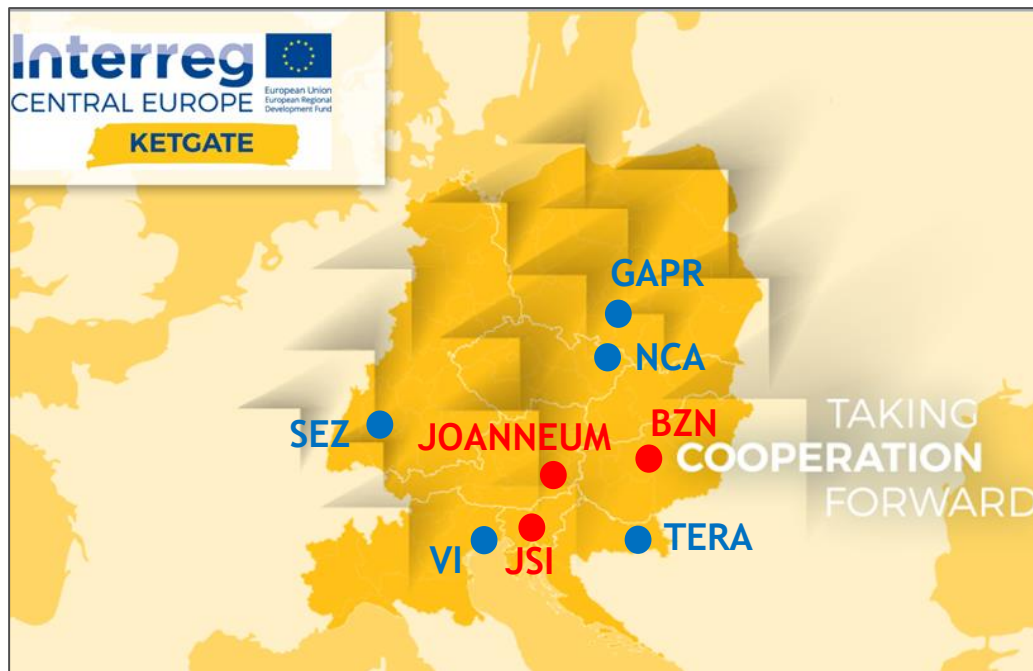
# OČEKÁVANÉ VÝSLEDKY - II

- Alespoň 30ti MSP budou nabídnuty konkrétní technologické služby.
- Alespoň s 15ti z nich podepsat dohody o mezinárodní spolupráci ve službách, které jim budou poskytnuty výzkumnými organizacemi z jiné středoevropské země, a to zdarma.
- Institucionální zapojení alespoň 20ti dalších organizací, které zajistí udržitelnost a rozšíření Chytré sítě pro služby a přístup ke KETs.



# Projektové konsorcium - I

8 projektových partnerů z 8 zemí,  
5 organizací podporujících podnikání (BSO),  
3 výzkumné organizace (RTO)  
a 19 asociovaných partnerů



## Organizace podporující podnikání (BSO) v projektu KETGATE

Vedoucí partner (LP) - Steinbeis-Europa-Zentrum (Německo)

Projektový partner 2 - Veneto Innovazione (Itálie)

Projektový partner 3 - National Cluster Association (Česká republika)

Projektový partner 4 - Upper Silesian Agency for Entrepreneurship and Development (Polsko)

Projektový partner 5 - TERA Tehnopolis (Chorvatsko)



# Projektové konsorcium III

## Výzkumné instituce

Projektový partner 6 - JOANNEUM RESEARCH (Rakousko)

Projektový partner 7 - Bay Zoltán (Maďarsko)

Projektový partner 8 - Jožef Stefan Institute (Slovinsko)



# Asociovaní partneři I

## Rakousko

- Human.technology Styria GmbH
- Upper Austrian Research GmbH

## Chorvatsko

- Scientific Center of Excellence for Personalised Health Care, University of Osijek
- Faculty of Electrical engineering, Computer Science and Information Technology, University of Osijek

## Česká republika

- Středočeské inovační centrum
- Fyzikální ústav AV ČR



# Asociovaní partneři II

## Německo

- Hahn-Schickard Organisation for applied research
- NMI Natural and Medical Sciences Institute at the University of Tübingen

## Maďarsko

- Association of Hungarian Automotive Component Manufacturers
- Borsod-Abaúj-Zemplén County Development Agency Non-profit limited liability company

## Itálie

- CRIT srl (Centre for Research and Technology Innovations)
- Human Inspired Technology Research Centre
- Veneto Region



# Asociovaní partneři III

## Polsko

- Centre for Advanced Manufacturing Technology, Wroclaw University of Technology
- Institute of Medical Technology and Equipment
- Professor Zbigniew Religa's Foundation of Cardiac Surgery Development

## Slovensko

- Bioeconomy Cluster

## Slovsko

- TechnoCenter at University of Maribor
- University of Ljubljana



# Fakta o projektu

- Doba trvání projektu: 07/2017 - 08/2020
- Rozpočet projektu: 2.02 mio €
- Spolufinancování z ERDF: 1.66 mio €
- Tento projekt je spolufinancován z programu Interreg CENTRAL EUROPE v rámci Evropského fondu pro regionální rozvoj.
- Webové stránky: [www.interreg-central.eu/KETGATE](http://www.interreg-central.eu/KETGATE)





# Interreg Central Europe Programme



Program Evropské unie podporující nadnárodní přeshraniční spolupráci mezi devíti zeměmi Střední Evropy.

## **Evropské fondy:**

Evropský fond pro regionální rozvoj (EFRR/ERDF)

Rozpočet: 246 Mio € (2014 - 2020)

## **Oblast působnosti:**

Rakousko, Chorvatsko, Česká republika, Německo (pouze jeho část),  
, Maďarsko, Itálie (pouze její část), Polsko, Slovensko a Slovinsko

[www.interreg-central.eu](http://www.interreg-central.eu)



TAKING COOPERATION FORWARD



# Let's cooperate!



## projektové konsorcium

TAKING COOPERATION FORWARD





Filip Vítek  
Projektový manažer  
Národní klastrová asociace



[www.nca.cz](http://www.nca.cz)



[vitek@nca.cz](mailto:vitek@nca.cz)



+420 731 534 179

