

# JIHOMORAVSKÉ INOVAČNÍ CENTRUM:

*PROČ JE TRANSFER TECHNOLOGIÍ  
DŮLEŽITÝ A CO V TÉTO OBLASTI  
DĚLÁME*

Radim Kocourek



**CENTRAL  
EUROPE**  
COOPERATING FOR SUCCESS.



**EUROPEAN UNION**  
EUROPEAN REGIONAL  
DEVELOPMENT FUND

---

PROČ JE TRANSFER  
TECHNOLOGIÍ DŮLEŽITÝ PRO  
ROZVOJ JMK?

# JAK CHÁPEME TRANSFER TECHNOLOGIÍ?

Za transfer technologií považujeme různé formy spolupráce mezi výzkumnými institucemi a aplikační sférou. Zejména se jedná o přenos výzkumných výsledků prostřednictvím prodeje licencí, zakládáním nových firem a smluvním výzkumem.

# VÝZKUMNÉ KAPACITY V JMK

80 000+ studentů

6 veřejných univerzit

24 ústavů a poboček ústavů

Akademie věd ČR

8 000+ výzkumných pracovníků

600 PhD absolventů každý rok

Roční investice 250+ mil. € do  
vědy a výzkumu, investice z EU ve  
výši 600 mil. €

do nových výzkumných infrastruktur

CEITEC, FNUSA-ICRC

# PROČ JE TO DŮLEŽITÉ?

Protože naším společným cílem je podpořit dlouhodobou prosperitu JMK propojením hlavních silných stránek regionu:

Koncentrace veřejných výzkumných aktivit a VŠ vzdělávání

Náročná průmyslová výroba (mikroskopie, turbíny, elektromotory...)

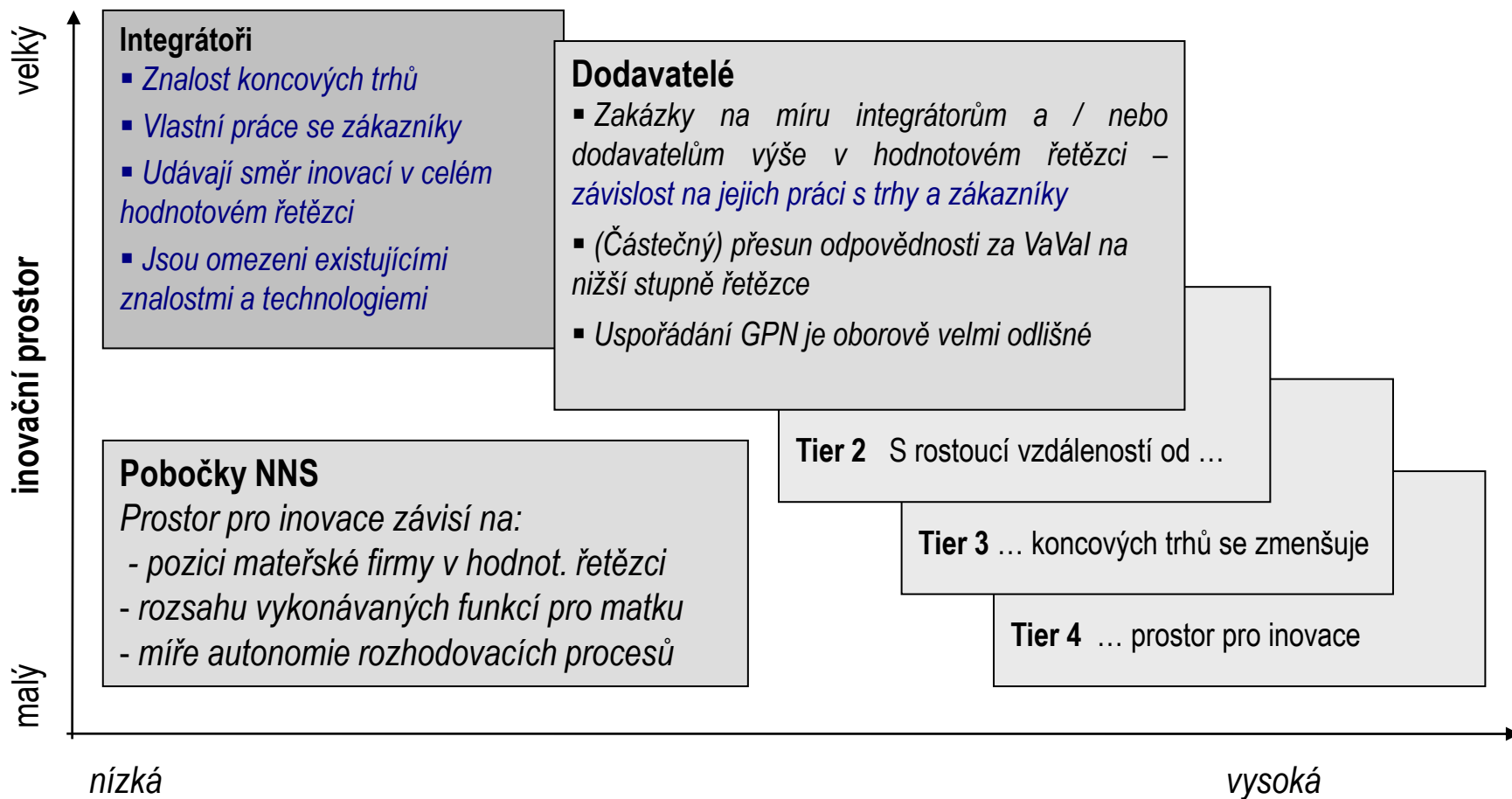
Tato dvě aktiva region nabízí za rozumnou cenu a v blízkosti největšího trhu světa (Evropa)



---

PROČ JE SPOLUPRÁCE MEZI  
VÝZKUMEM A FIRMAMI  
OBTÍŽNÁ?

# 1) POZICE, STRATEGIE A KOMPETENCE FIREM V ČR



**Pozice v hodnotovém řetězci – vzdálenost od koncových trhů (signálů pro inovace)**

## 2) KOMPLEXNÍ PODMÍNĚNOST TT

### Vnitřní prostředí

#### Osobní motivace výzkumníků

- Osobní poslání/cíle
- Vyvolané cíle – reakce na institucionální podmínky

#### Interní procesy institucí

- Management a cíle rozvoje
- Hodnocení a odměňování
- Vnitřní „kultura“
- Zájmy a rozložení rozhodovacích pravomocí

### Transfer znalostí a technologií

Rozsah a charakter TT a spolupráce s firmami

### Vnější prostředí

#### Inovační poptávka firem

- Existence, rozsah
- (Ne)přítomnost v ČR / SVE
- Strategie a F-zdroje firem
- (Ne)soulad se zaměřením a cíli výzkumníka / týmu

#### Národní „nastavení“

- Hodnocení a financování
- Nastavení programů
- Podmínky pro PGS
- ...



# BARIÉRY SPOLUPRÁCE VÝZKUMU S FIRMAMI

Většímu propojení a tím využití rozvojového potenciálu aktiv brání:

- Odlišné vlastní cíle (principy fungování) a představy o spolupráci
- Vzájemná nedůvěra
- Nepřipravenost akademického sektoru na spolupráci (procesy...)
- Velké množství neformálních, ale menší množství formálních vazeb



JAK PODPORUJEME  
SPOLUPRÁCI FIREM A  
VÝZKUMU?

# JIHOMORAVSKÉ INOVAČNÍ CENTRUM

## Mise:

Pomáháme lidem tvořit firmy, které mění svět

## Vize:

Do roku 2020

- 1 firma s miliardový obratem
- 3 firmy s mezinárodní reputací

## Hlavní cíle:

- Podpora inovačního podnikání a tvorby relevantní pomoci min. 300 firmám vysoce kvalifikovaných pracovních míst
- Podpora konkurenceschopnosti regionu
- Maximalizace vědecko-výzkumného potenciálu JMK z pohledu ekonomického rozvoje

JIC bylo založeno v roce 2003:

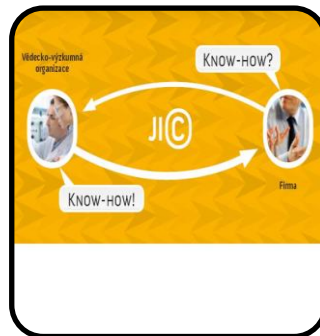


# 4 PILÍŘE ČINNOSTÍ JIC

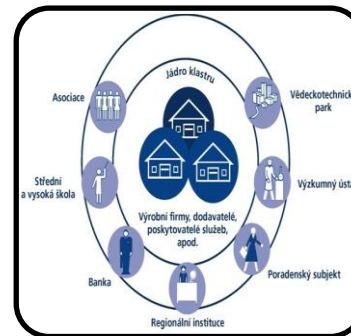


Innovation  
park

*cesta od  
nápadu k  
podnikání*



Transfer  
technologií  
*Posílení  
spolupráce  
mezi  
akademickou  
a komerční  
sférou*



Rozvoj  
klastrů  
*Rozvoj  
malých a  
středních  
firem v JMK*



Internacionaliza  
ce  
*zvýšení kvality  
výzkumu  
formou  
mezinárodní  
spolupráce*

# OBLASTI TRANSFERU TECHNOLOGIÍ, NA KTERÉ SE ZAMĚŘUJEME

Výzkum, vývoj  
Vysoké školy,  
univerzity,  
ústavy AV

Výsledek  
výzkumu  
Znalost  
...

Nová firma  
(spinn off)

Zakázkový  
výzkum  
(další formy  
spolupráce)

Komerční sféra



JIC INKUBAČNÍ PROGRAM

JIC INOVAČNÍ VOUCHERY



I20 VTEŘIN PRO  
INOVATIVNÍ FIRMY



- Dotace do výše 150 (100) tis. Kč - podpora projektů spolupráce firem a výzkumných institucí v JMK
- Vypláceno ex-post - nejde v pravém slovy smyslu o voucher
- Kolové výzvy - ve třech výzvách distribuováno cca 20 mil. Kč
- Určeno na nákup služeb, ve kterých je potřebná expertíza výzkumné instituce (ne rutinní, běžně dostupné služby)

# CÍLE PROGRAMU

1. Iniciovat vytvoření nových spoluprací prostřednictvím snížení transakčních nákladů spojených se zahájením spolupráce
2. Přispět k vzájemnému porozumění podnikatelů a výzkumníků, zejm. velmi odlišnému kontextu cílů a podmínek vzájemné spolupráce
3. Zvýšit poptávku uvnitř výzkumných institucí po větší připravenosti (funkčnosti) interních procedur a pravidel týkajících se spolupráce výzkumníků s podniky
4. Posílit roli interních oddělení podpory transferu technologií
5. Přispět iniciací vyšší poptávky po spolupráci ze strany firem k reflexi výzkumníků z t

# DŮVOD VEŘEJNÉ INTERVENCE: SNÍŽIT TRANSAKČNÍ NÁKLADY VZNIKU NOVÉ SPOLUPRÁCE

Firmy

Transakční  
náklady na:

1. vytvoření  
vztahu

- zájem o spolupráci
- vzájemná důvěra
- společné téma
  - ...

2. rozvoj  
spolupráce

- kompetence
- dlouhodobé

Výzkumné  
instituce



## ZÁKLADNÍ INFORMACE O PROGRAMU:

3 výzvy - 2009,  
2010, 2011

**544** předložených  
projektů

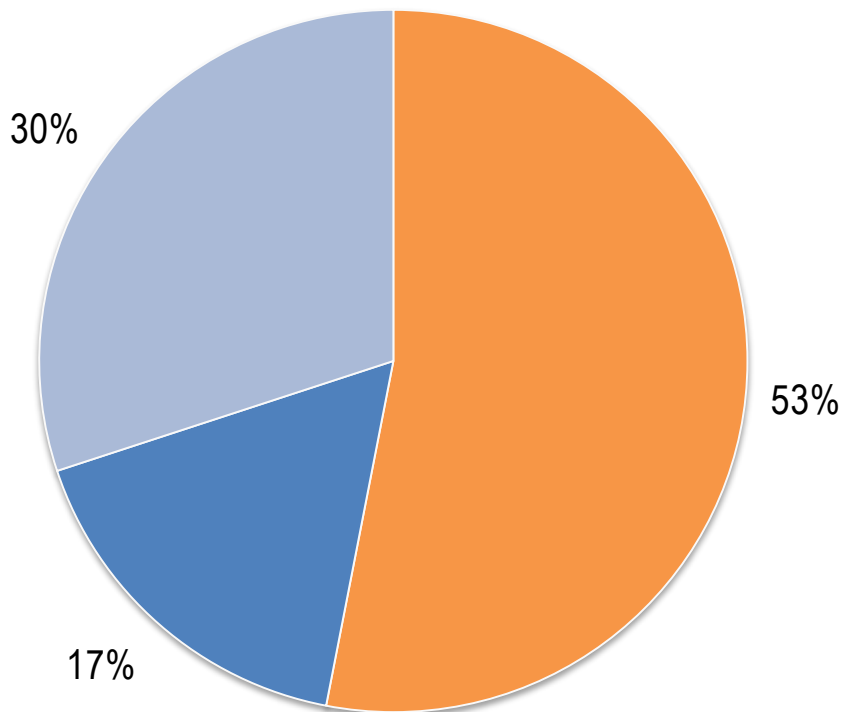
**145** podpořených  
projektů

v celkové výši **26,5**  
mil. Kč

**399** nepodpořených  
proj.

z toho **32 %**  
realizováno

Hodnota společných projektů **37,9 mil. Kč**



- dotace 20,1 mil. Kč
- kofinancování 6,4 mil. Kč
- realiz. nepodpořené projekty 11,4 mil. Kč

# PŘÍKLAD SPOLUPRÁCE

Spolupráce výrobce olomouckých tvarůžků, firmy A. W. spol. s r.o. a Mendelovy univerzity

Nelezení nejvhodnějšího způsobu skladování tvarůžků s ohledem na průběh jejich zrání a na jejich senzorycké vlastnosti.

Analýza potvrdila, že tvarůžky mohou být zmraženy bez negativního vlivu na chuť. To umožní firmě





- Tematicky zaměřené networkingové akce
- Možnost navázat spolupráci pro majitele firem, výzkumné pracovníky
- Jednoduchý formát - krátké (2 min) prezentace a následný raut/ochutnávka vína
- Od podzimu 2010: 11 setkání, 749 nových kontaktů, 391 spoluprací



## I20 VTEŘIN PRO INOVATIVNÍ FIRMY

Video 120 vteřin

II© INOVAČNÍ VOUCHERY

ZVA 2011

Podpora podniků  
na dosah ruky

enterprise europe  
network

enterprise  
europe  
network

Celoevropská  
na poskytování služeb  
a informací

Jedno místo = koncept

- + informace a poradenství
- + vyhledávání
- + asistence

www.



Na začátku **tříměsíčního startup akcelerátoru StarCube** stojí jednotlivci nebo malé týmy. Během **tří měsíců** intenzivních workshopů a společné práce mají šanci **vyrůst** do podoby rychle se rozvíjejících firem se **sehraným týmem**.

Video StarCube



software tool for protein  
analysis and visualisation



**concept**

learn more about  
caver viewer



**download**

download latest build  
and plugins



**online**

launch caver viewer  
using java web start

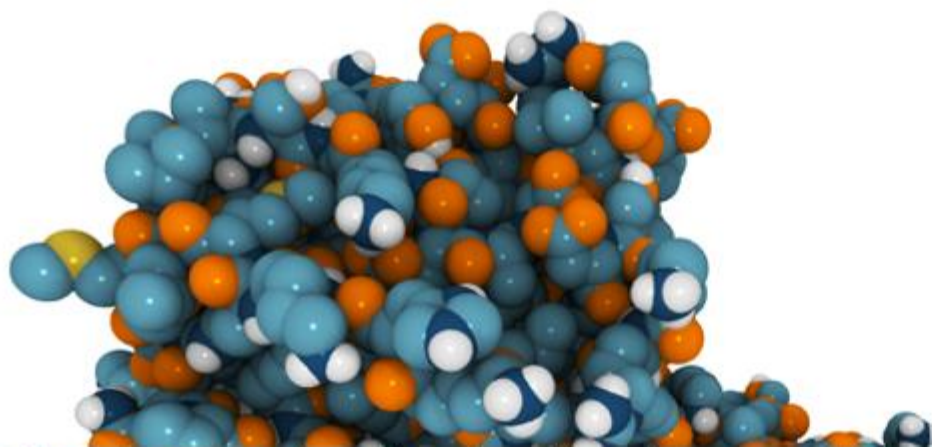


**find help**

fix troubles, report  
bugs, request features

## CAVER - software tool for protein analysis and visualisation

CAVER is a software tool for analysis and visualisation of tunnels and channels in protein structures. Tunnels are void pathways leading from a cavity buried in a protein core to the surrounding solvent. Unlike tunnels, channels lead through the protein structure and their both endings are opened to the surrounding solvent. Studying of these pathways is highly important for drug design and molecular enzymology.



### sign in

E-mail:

Password:

[Create new user account](#)  
[Retrieve forgotten password](#)

### newsletter

If you wish to obtain recent CAVER news, please subscribe to our newsletter.

Note: If you have already registered, there is no need to subscribe again.

Your name:

- Špičkové poradenství od interního týmu a řady externích mentorů
- Workshopy, konference a networkingové aktivity (přehled)
- Propagaci a PR v médiích Prostory a zázemí na vysoké úrovni Kontakty v ČR i zahraničí
- Přístup k seed kapitálu

Je určen pro firmy, které:

- Mají inovativní produkt či službu
- Nejsou starší více než 3 roky
- Mají do 10 mil. Kč obrátu
- Mají alespoň jednoho platícího zákazníka
- Mají ambice stát se co nejdříve lídrem trhu a to minimálně na národní úrovni





Support search... 🔍



### Network Solutions

INVEA-TECH develops and markets comprehensive network solutions for networks from 10 Mbps to 100 Gbps. The core idea is to provide complete range of products and services for:

- network security
- network monitoring
- traffic analysis
- hardware acceleration

more about us

### Contact



#### Innovative & Effective Network Solutions

**FlowMon & NBA**  
solution for network monitoring and security based on NetFlow/IPFIX/sFlow and network behavior analysis

**Lawful Interception**  
effective collection of cyber crime evidence conducted using computer networks



#### Hardware Acceleration & FPGA Products

**COMBO boards**  
hardware accelerated cards with FPGA technology and flexible network interfaces

**NetCOPE platform**  
FPGA platform for rapid development of your own hardware accelerated network solutions

# SHRNUTÍ

- Posílení spolupráce výzkumných institucí a komerční sféry je podmínkou využití investic do VaV pro rozvoj ekonomiky
- Výzkumné instituce v JMK mají závazek příjmů ze spolupráce s aplikační sférou v řádu stovek milionů korun ročně (OP VaVpI)
- Zásadním problémem je nedostatek důvěry a různé priority výzkumných institucí a firem
- Pro zlepšení stavu je potřeba vhodně nastavit rozhraní mezi firmami a výzkumem, vytrénovat lidi a začít systematicky pracovat na spolupráci (důvěra)

Děkuji za pozornost

Radim Kocourek  
kocourek@jic.cz

[www.jic.cz](http://www.jic.cz)